

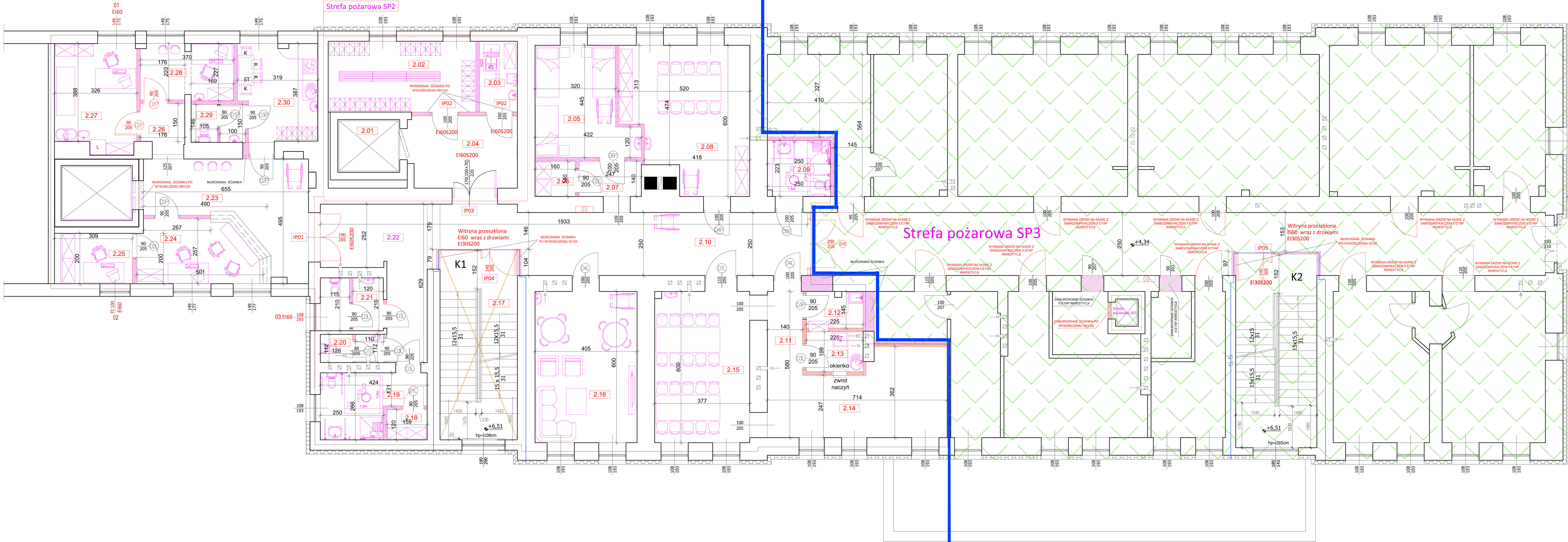
ZESTAWIENIE POWIERZCHNI D.DOM

2.01	SZYB WINDOWY	5,20m <sup>2</sup>
2.02	POSADZKA WYKONCZENIA WINDY	16,50m <sup>2</sup>
2.03	TERAKOTA	4,20m <sup>2</sup>
2.04	KOMUNIKACJA	12,20m <sup>2</sup>
2.05	TARKE	15,50m <sup>2</sup>
2.06	POM. NA ŚRODKI DO PIELEGNACJI I HIGIENY ORAZ CZYSTA POŚCIEL I UBRANIA SZPITALNE	2,10m <sup>2</sup>
2.07	KOMUNIKACJA	3,60m <sup>2</sup>
2.08	SALA ZAJĘĆ	26,50m <sup>2</sup>
2.09	WC NIEPEŁNOSPRAWNYCH	5,50m <sup>2</sup>
2.10	KOMUNIKACJA	34,10m <sup>2</sup>
2.11	KOMUNIKACJA	4,70m <sup>2</sup>
2.12	PRZYJĘCIE POŚILKÓW	3,30m <sup>2</sup>
2.13	TERAKOTA	3,50m <sup>2</sup>
2.14	ANEXS KUCHENNY	21,10m <sup>2</sup>
2.15	JADALNIA	22,60m <sup>2</sup>
2.16	POKOJ DZIENNY	24,30m <sup>2</sup>
2.17	TARKE	23,10m <sup>2</sup>
2.18	KL. SCHODOWA	23,10m <sup>2</sup>
2.19	ISTNIEJĄCE WYKONCZENIE	
2.20	POMIESZCZENIE NA BRUDNĄ POŚCIEL EWENTUALNIE UBRANIA SZPITALNE	1,90m <sup>2</sup>
2.21	TERAKOTA	8,90m <sup>2</sup>
2.22	WC MĘSKIE	2,70m <sup>2</sup>
2.23	WC KOBIETY	5,20m <sup>2</sup>
2.24	KOMUNIKACJA	17,90m <sup>2</sup>
2.25	TARKE	20,10m <sup>2</sup>
2.26	RECEPCJA/ DYŻURKA	11,70m <sup>2</sup>
2.27	TERAKOTA	5,70m <sup>2</sup>
2.28	POM. BIUROWE DOKUMENTACJI LEKARSKIEJ PACJENTÓW	5,70m <sup>2</sup>
2.29	KOMUNIKACJA	3,30m <sup>2</sup>
2.30	TARKE	13,60m <sup>2</sup>
2.31	GAB. DIAGNOSTYCZNO ZABIEGOWY	
2.32	POM. NA SPRZĘT MEDYCZNY	
2.33	TARKE	8,20m <sup>2</sup>
2.34	GABINET LEKARSKI PSYCHOLOGA	
2.35	TARKE	3,20m <sup>2</sup>
2.36	ŁAZIENKA PERSONELU	
2.37	TERAKOTA	
2.38	POM. SOCJALNE	11,60m <sup>2</sup>
2.39	TARKE	

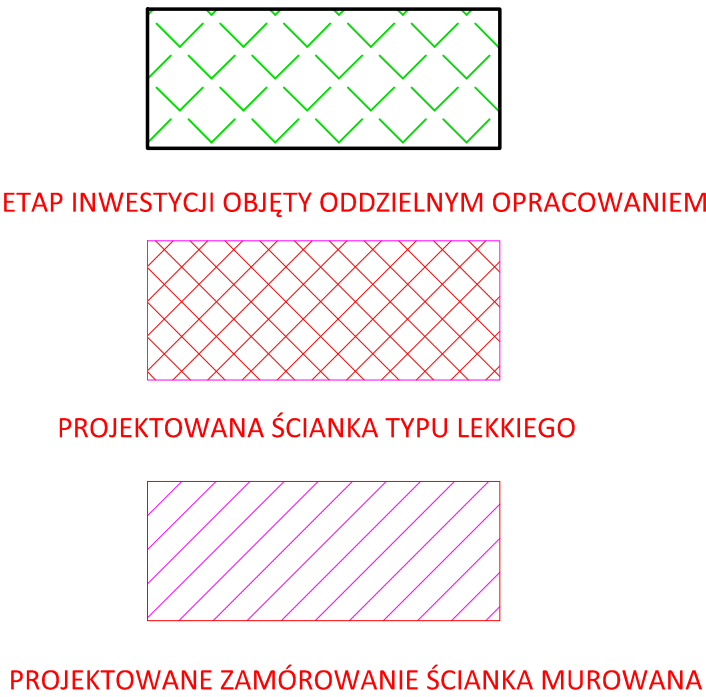
RAZEM POWIERZCHNIA  
OBJĘTA POMIESZCZENIAMI D.DOM 342,00m<sup>2</sup>

PROJEKT ETAP I POD D.DOM  
OBJĘTY OPRACOWANIEM

PROJEKT CZĘŚĆ II POD HOSPICJUM  
OBJĘTA CZĘŚCIOWO ODDZIELNYM OPRACOWANIEM



RZUT I PIĘTRA  
(PROJEKT BUDOWLANY)  
skala 1:50



Ściana RE160  
Ściana RE120

Temat:		PROJEKT PRZEBUDOWY WRAZ ZE ZMIANĄ SPOSOBU UŻYTKOWANIA POMIESZCZENIA PŁACÓWKI OPIEKUNICZO-WYCHOWAWCZEJ ZŁOKALIZOWANEJ NA I PIĘTRZE BUDUNKU "C" SZPITALA POŁOŻONEGO PRZY UL. SZPITALNEJ 4 W OPATOWIE, NA POTRZEBY DZIENNEGO DOMU OPIEKI MEDYCZNEJ	
Branża:	Architektura / Konstrukcja	Stadium:	PROJEKT BUDOWLANY
Nazwa rys.	RZUT I PIĘTRA		Numer rysunku: A-03
Investor:	Szpital ŚW. LEONA SP. Z O.O. ul. Szpitalna 4, 27-500 Opatów		Skala rysunku: 1:50
Adres obiektu:	dz. nr ewid. 2033/8, 2033/9, obręb 0021 Opatów, jedn. ewid. 260905_2 Opatów, gmina Opatów		Data opracowania: Czerwiec 2020
Projektant: (Architektura)	mgr inż. arch. Paweł Czamecki	Nr uprawnień: 17/SW000002013	Podpis:
Projektant: (Konstrukcja)	mgr inż. Piotr Radok	Nr uprawnień: SW/00001/POCK/11	Podpis:
Opracował:	mgr inż. Łukasz Gardian	Nr uprawnień:	Podpis: